

Розачевское
Бюро технической инвентаризации
Город (пос.) Розачев

Форма технического паспорта
утверждена приказом министра
жилищно-коммунального хозяйства
БССР от 13.02.89 г. № 31

ТЕХНИЧЕСКИЙ ПАСПОРТ на общественное здание (сооружение) *шк 003*

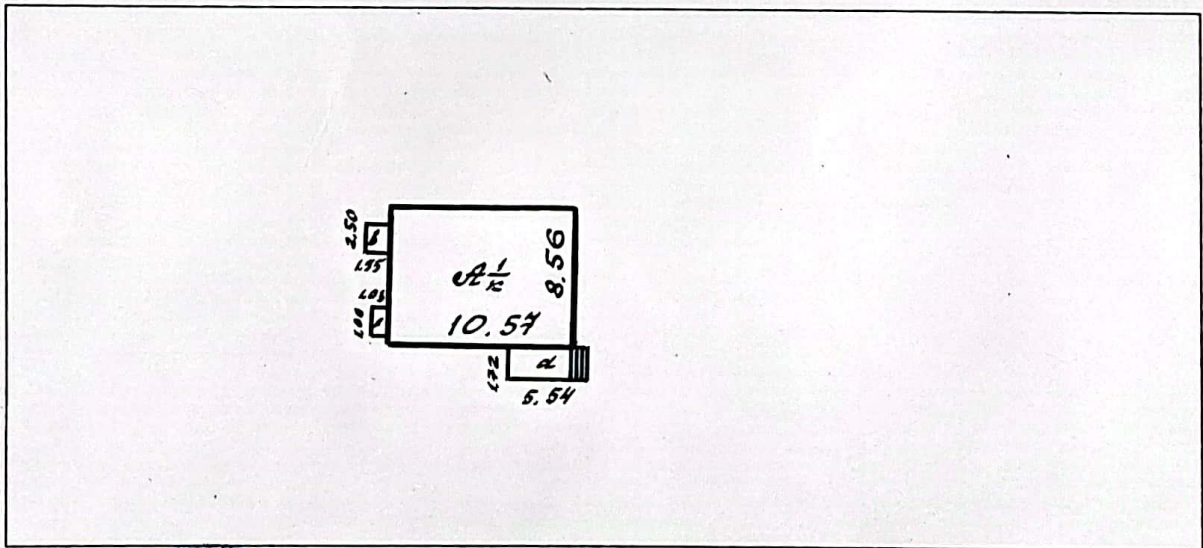
Составлен по состоянию на "2" апреля 1998 г.

Адрес д. Станьков

Владелец Розачевское РХТЛ

Основание владения _____

Схема расположения здания (сооружения)



начальник бюро технической инвентаризации

Зален А.М.

1. Республика Беларусь

2. Область Гомельская

3. Город (поселок и др.) д. Стамьков

4. Район Розачевский

5. Сельский Совет _____

6. Улица _____

7. Номер дома

8. Номер корпуса

9. Инвент. номер

10. Литер

11. Квартал

12. Номер участка

13. Номер картограммы

14. Категория фонда

1. Техническая характеристика зданий (сооружений)

Магазин

(назначение, количество мест, помещений и т.д.)

2. Собственники (фондодержатели)	Долевое участие	№ реестра
<u>Розачевское РХЛЛ</u>		

3. Общие сведения

1. Серия, тип проекта _____

2. Число этажей, шт.

3. Площадь застройки, м²

4. Объем здания, м³

5. Общая площадь здания, м²

5.а. в т. ч. подвала, м²

6. Площадь нежилых помещений, м²

7. Полезная площадь ~~жилых~~ помещений, м²

8. Жилая площадь, м²

9. Число квартир, шт.

10. Число жилых комнат, шт.

11. Материал стен _____

кирпич

12. Год постройки

13. Восстановительная стоимость, т. руб.

14. Действительная стоимость, т. руб.

15. Физический износ в %

16.

9. Техническое описание конструктивных элементов и инженерного оборудования
основного строения

№№ п/п	Наименование конструктивных элементов	Описание конструктивных элементов (материал, конструкция, отделка и прочие)	Износ, %	
1	2	3	4	
1	Фундамент	<i>бетонный</i>	<i>25</i>	
2	а) Наружные, внутренние, капит. стены	<i>кирпичные</i>	<i>20</i>	
	б) Перегородки	<i>кирпичные</i>	<i>20</i>	
3	Перекрытия	Чердачные	<i>железобетонные плиты</i> <i>15</i>	
		Междуэтажные		
		Подвальные		
4	Крыша	<i>шиферная</i>	<i>25</i>	
5	Полы	<i>плиточные, бетонные</i>	<i>25</i>	
6	Проемы	Оконные	<i>деревянные остеклен.</i> <i>20</i>	
		Дверные	<i>деревянные</i> <i>20</i>	
7	Отделочные работы	а) Наружная отделка		
		б)		
		Внутренняя отделка	<i>штукатурено</i> <i>20</i>	
8	Санитарно- и электротехнические работы	Центральное отопление	<i>стальные трубы</i> <i>20</i>	
		Печное отопление		
		Водопровод		
		Электроосвещение	<i>открытая проводка</i> <i>20</i>	
		Радио	<i>каблечное</i> <i>20</i>	
		Телефон	<i>каблечное</i> <i>20</i>	
		Телевидение		
		Ванны:	с газ. колонкой	
			с дров. колонкой	
			с гор. водой	
		Горячее водоснабжение		
		Вентиляция	<i>естественная</i> <i>20</i>	
		Газоснабжение		
Мусоропровод				
Лифты				
Канализация				
9	Разные работы			

10. Характеристика строений, холодных пристроек, сооружений, замощений и их оценка

Литер	Наименование строений, сооружений	Год постройки	Описание конструктивных элементов			
			фундаменты	стены и перегородки	перекрытия	кровля
1	2	3	4	5	6	7
№	МАХАДЖИН	1983	БЕТОН.	КИРПИЧН.	п/б	шифер
а	площадка		из бетона	и кирпича		
б	площадка		из бетона	и кирпича		
в	площадка		из бетона	и кирпича		
	Итого					
1	сарай		кирпич.	кирпичн.		шифер
2	сарай		кирпич.	кирпичн.		шифер
3	сарай		дер. стол.	дощатые		шифер
2	калитка		металлическая			
9	ворота		металлические			
	Итого					
	Всего					

4. Распределение нежилой площади, м²

Лечебно-санитарная
Учебно-научная
Школьная
Торговая
Общественного
Бытового

4. Распределение нежилой площади, м²

Площади	Производств.	Учрежденч.	Бытового обслуживания	Общественного питания	Торговая	Школьная	Учебно-научная	Лечебно-санитарная
1	2	3	4	5	6	7	8	9
Общая основная					39.02			
Общая вспомогат.					26.33			
Всего					65.35			

Площади	Детсады и ясли	Культурно-просветит.	Театров и зрел. предпр.	Спортивная	Творческие мастерские	Гаражи	Складская	Специального назначения
	10	11	12	13	14	15	16	17
Общая основная								
Общая вспомогат.								
Всего								

Площади	Гостиницы							
	18	19	20	21	22	23	24	25
Общая основная								39.02
Общая вспомогат.								26.33
Всего								65.35

5. Гостиницы, профилактории, санатории, дома отдыха, больницы, школы, дет. сады, и т. д.

панот, спален	Количество				В том числе				Количество мест				Основная площадь кв. м.			
	классов, аудитория	комнат для отдыха и ипр	номеров		1-местн.	2-х мест-ных	3-х мест-ных	4-х местн. и более	по проек-ту	факти-чески	панот, спален	классов, аудитория	комнат для отды-ха и ипр	номеров		
1	2	3	4	5	6	7	8	9	10	11	12	13	14	15	16	

11. Особые отметки

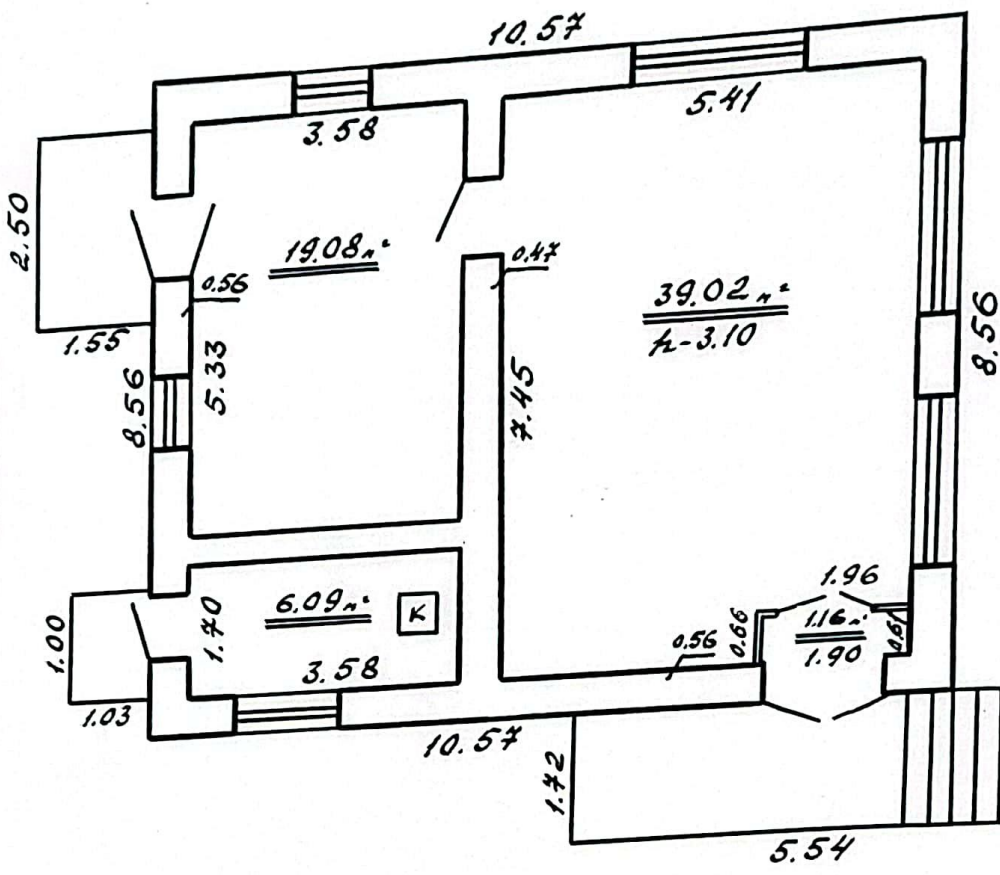
Приложение:

1. поэтажные планы на листах.
2. План земельного участка на листах.

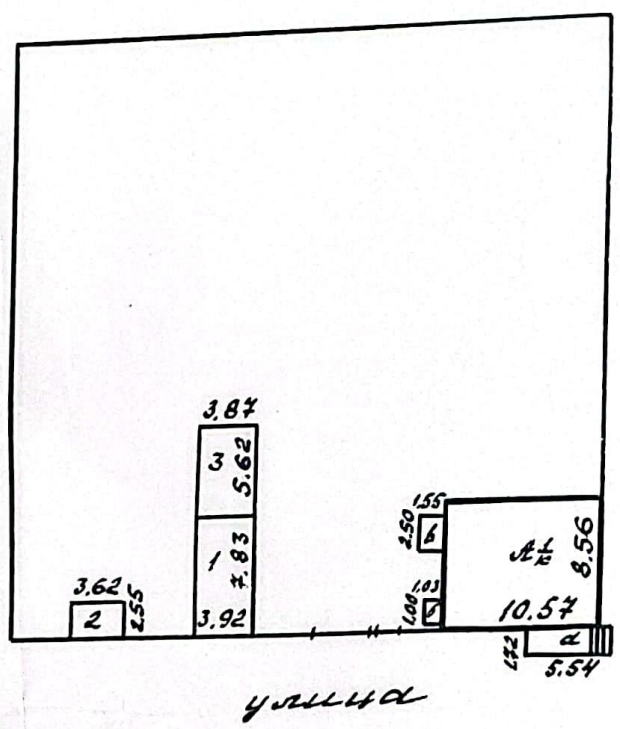
Паспорт составил " 2 " апреля 1998 г. инж. Савицкий П.Ф.

Паспорт проверил " _____ " 04 1998 г. инж.-бриг. Павлюков А.А.
Шаф

МЛХ 20234412



39.02 m²
65.35 m²



ГЛАВКОМКОЗ БООР

БСГО ТЕХН. ИНДЕНТАРИЗАЦИИ Г. РОЗАЧЕВ

План строения по ул. 9. СТЕСНЬКОВ

Масштаб: 1:100	Дата: 2 04 98	Сделано: Саш
Сделано: Саш	Дата: 2 04 98	Сделано: Саш

РЕСПУБЛИКА БЕЛАРУСЬ
ЕДИНЫЙ ГОСУДАРСТВЕННЫЙ РЕГИСТР НЕДВИЖИМОГО
ИМУЩЕСТВА, ПРАВ НА НЕГО И СДЕЛОК С НИМ

Государственный комитет по имуществу Республики Беларусь
Республиканское унитарное предприятие "Гомельское агентство по
государственной регистрации и земельному кадастру"
Жлобинский филиал
Рогачевское бюро

СВИДЕТЕЛЬСТВО (УДОСТОВЕРЕНИЕ) № 322/1810-6542
о государственной регистрации

По заявлению от 03 января 2023 года № 5/23:1810

в отношении капитального строения с инвентарным номером
322/С-29730, расположенного по адресу: Гомельская обл., Рогачёвский
р-н, Старосельский с/с, д. Станьков, ул. Рабочая, 42, площадь - 65.4
кв.м., назначение - Здание специализированное розничной торговли,
наименование - Магазин

произведена государственная регистрация:

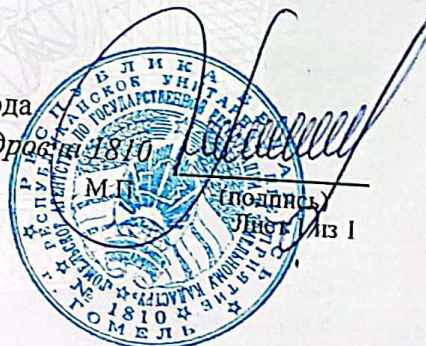
1. перехода права собственности на капитальное строение,
правообладатель – юридическое лицо, резидент Республики Беларусь
Гомельское областное потребительское общество (форма
собственности - частная).

Приложение: нет.

Примечание: нет.

Свидетельство составлено 03 января 2023 года

Регистратор *Андреева Александра Александровна* № 1810



ДЗЯРЖАУНЫ КАМІТЭТ
ПА МАЕМАСЦІ
РЭСПУБЛІКІ БЕЛАРУСЬ

РЭСПУБЛІКАНСКАЕ
УНІТАРНАЕ ПРАДПРЫЕМСТВА
«ГОМЕЛЬСКАЕ АГЕНЦТВА ПА
ДЗЯРЖАУНАЙ РЭГІСТРАЦЫІ
ЗЯМЕЛЬНАМУ КАДАСТРУ»

ЖЛОБІНСКІ ФІЛІЯЛ
Рагачоўскае бюро

247673 г. Рагачоў, вул. К.Лібкнехта, 107
тэл./ факс (2339) 46763 rog-registr@gagrzk.by
р.р. BY28VLBB30120401157717001001 у ЦБП №305 ААТ
«Белінвестбанк» г. Жлобін код банка VLBBVY2X
УНП 401157717, АКПА 33726823011

ГОСУДАРСТВЕННЫЙ КОМИТЕТ
ПО ИМУЩЕСТВУ
РЕСПУБЛИКИ БЕЛАРУСЬ

РЕСПУБЛИКАНСКОЕ
УНИТАРНОЕ ПРЕДПРИЯТИЕ
«ГОМЕЛЬСКОЕ АГЕНТСТВО ПО
ГОСУДАРСТВЕННОЙ РЕГИСТРАЦИИ
И ЗЕМЕЛЬНОМУ КАДАСТРУ»

ЖЛОБИНСКИЙ ФИЛИАЛ
Рогачевское бюро

247263 г. Рогачев, ул. К.Либкнехта д.107
тел./ факс (2339) 46763 rog-registr@gagrzk.by
р.с. BY28VLBB30120401157717001001 в ЦБУ №305 ОАО
«Белинвестбанк» г. Жлобин код банка VLBBVY2X
УНП 401157717, ОКПО 33726823011

Регистратор Андреева Александра Александровна т.8(02339)46761

Исходящий № 3/23:1810 от 03.01.2023 г.

Гомельское областное потребительское
общество, 246050, г. Гомель, ул. Гагарина, 59

УВЕДОМЛЕНИЕ

о внесении исправлений в документы единого государственного регистра недвижимого имущества, прав на него и сделок с ним

Выдано: Гомельскому областному потребительскому обществу, в том, что по заявлению от 03.01.2023 № 3/23:1810 внесены исправления в документы единого государственного регистра недвижимого имущества, прав на него и сделок с ним следующего содержания: капитальному строению с инвентарным номером 322/С-29730 присвоен точный адрес в виде: «Гомельская обл., Рогачёвский р-н, Старосельский с/с, д. Станьков, ул. Рабочая, 42».

Регистратор



А.А. Андреева
(инициалы, фамилия)



ГОСУДАРСТВЕННЫЙ КОМИТЕТ ПО ИМУЩЕСТВУ РЕСПУБЛИКИ БЕЛАРУСЬ
Рогачевское бюро Жлобинского филиала Республиканского унитарного предприятия
"Гомельское агентство по государственной регистрации и земельному кадастру"

РЕЕСТР АДРЕСОВ РЕСПУБЛИКИ БЕЛАРУСЬ

СПРАВКА № 172982
о присвоении адреса

Лицо, получившее сведения: *Гомельское областное потребительское общество*

Уникальный идентификатор адреса: *4361182*

Адрес объекта: *247254, Республика Беларусь, Гомельская обл., Рогачёвский р-н, Старосельский с/с, д. Станьков, ул. Рабочая, 42*

Вид объекта: *Капитальное строение*

Дата регистрации адреса: *11.03.2015*

Основание присвоения (изменения, прекращения существования) адреса: *Систематическое присвоение адресов*

Документы, являющиеся основанием для регистрации адреса: *информация отсутствует*

Состояние адреса: *Адрес присвоен систематическим способом*

Специалист по технической инвентаризации 1-й категории
28.12.2022



м.п. Шелкачев А. Л.

**РЕСПУБЛИКА БЕЛАРУСЬ
ЕДИНЬЙ ГОСУДАРСТВЕННЫЙ РЕГИСТР НЕДВИЖИМОГО
ИМУЩЕСТВА, ПРАВ НА НЕГО И СДЕЛОК С НИМ**

Государственный комитет по имуществу Республики Беларусь

Республиканское унитарное предприятие "Гомельское агентство по
государственной регистрации и земельному кадастру"

Жлобинский филиал
Рогачевское бюро

**СВИДЕТЕЛЬСТВО (УДОСТОВЕРЕНИЕ) № 322/1810-6507
о государственной регистрации**

По заявлению от 27 декабря 2022 года № 3809/22:1810

в отношении земельного участка с кадастровым номером 324786410101000104, расположенного по адресу: Гомельская обл., Рогачёвский р-н, Старосельский с/с, д. Станьков, ул. Рабочая, 42, площадь - 0.0331 га, целевое назначение - Земельный участок для строительства и обслуживания здания магазина (земельный участок для размещения объектов розничной торговли)

произведена государственная регистрация:

1. создания земельного участка на основании выделения вновь образованного земельного участка;
2. возникновения права собственности на земельный участок, правообладатель – Республика Беларусь;
3. возникновения прав, ограничений (обременений) прав на земельный участок (право постоянного пользования), правообладатель – юридическое лицо, резидент Республики Беларусь Гомельское областное потребительское общество.

Приложение:

1) земельно-кадастровый план земельного участка

Примечание: нет.

Свидетельство составлено 27 декабря 2022 года

Регистратор *Андрева Александра Александровна* 1810



Лист 1 из 2

ЗЕМЕЛЬНО-КАДАСТРОВЫЙ ПЛАН ЗЕМЕЛЬНОГО УЧАСТКА

Кадастровый номер: **324786410101000104**

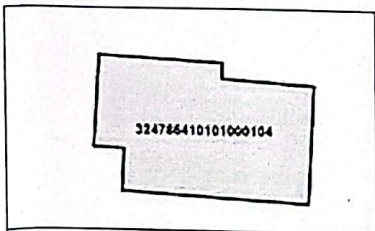
Площадь участка: **0,0331 га**

Адрес: **Гомельская обл., Рогачёвский р-н, Старосельский с/с, д. Станьков, ул. Рабочая, 42**

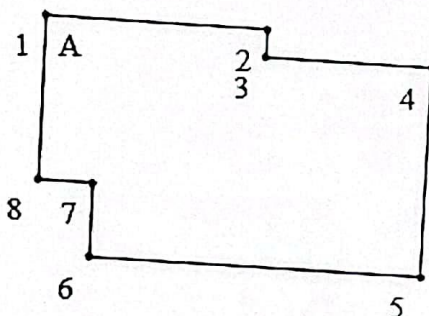
Целевое назначение: **Земельный участок для строительства и обслуживания здания магазина (земельный участок для размещения объектов розничной торговли)**

Категория земель: **Земли промышленности, транспорта, связи, энергетики, обороны и иного назначения**

Масштаб плана: **1:500**



Номера точек	Меры линий, м
1 - 2	13.94
2 - 3	1.75
3 - 4	10.36
4 - 5	13.13
5 - 6	20.95
6 - 7	4.7
7 - 8	3.41
8 - 1	10.33



УСЛОВНЫЕ ОБОЗНАЧЕНИЯ

- ② - код охранной зоны и ее площадь
- 0.2500 - граница земельного участка
- - точка поворота границы земельного участка

Сведения об организации, выдавшей документ
 Рогачевское бюро Жлобинского филиала
 Республиканского унитарного предприятия
 "Гомельское агентство по государственной
 регистрации и земельному кадастру"
 Регистратор недвижимости
 Андреева А. А. 27.12.2022

ОПИСАНИЕ СМЕЖНЫХ ЗЕМЕЛЬ

От точки	До точки	Кадастровый блок и номер земельного участка
А	А	Зарегистрированные земельные участки отсутствуют